

フォレスト

no.2

02

news

オーナー様
インタビュー
H様邸

今すぐ見直そう！
我が家の
防災対策

木に
さわると
幸運が
やってくる！?

パリ大会で大きな注目を集めたフランスでは、
木にふれることに特別な意味があるそうです。

幸せなことを話したときや、

逆に縁起の悪いことを言ってしまった後には、

「Je touche du bois! (ジュ トゥッシュ デュ ボワ!) = 木にさわると」と

言いながら木や木製のものにさわります。

これには「良いことが起こりますように」

「良い状態が長く続きますように」という意味が込められているのだとか。

いわば厄除けのおまじないですね。

木の家でふと幸せな言葉が出たときには、

その幸せがいつまでも続くように

「Je touche du bois!」と言って柱や床に触れてくださいね!

はじめまして。

わたしが

イムラの新入社員です。



ほった くみ
堀田 空見

奈良県 出身

<趣味>
読書 / カメラ / 旅行
お寺巡り / バス観戦
ライブに行くこと

餃子が大好き!
餃子を食べるために
旅行に行くことも

●—イムラへの入社を希望した理由は?

私の実家がイムラで建てた家で、20年以上イムラの家に住んでいたんです。友達に「うち、めっちゃいい木の家やねん」って自慢していたくらい自分の家が大好きでした。コロナ禍で家にいる時間が長くなって、生活の基盤である「家」に関わる仕事がしたいなと考えたとき、自分が住んでいた大好きな家を建てたイムラで働きたいと思ったんです。

●—イムラでどのような仕事を していきたいですか?

やっぱり一番は、お客様に対して誠実に、間違いないことをお伝えしたいということですね。そのために必要な知識がものすごく膨大で、今はとにかく日々勉強です(笑)。
勉強といえば、一人暮らしを始めたんですけど、イムラの家じゃないところに住んで、初めて実感したことがたくさんあるんです。例えば「フローリングって夏場ベタベタするじゃないですか」って営業の方が言っているのをよく聞くんですけど、ずっと吉野杉の床で暮らしてきたので、いまいちどういことかわかってなくて。今賃貸のアパートに住んで「あ、こういうことか」って(笑)。

●—これまで頑張ってきたことはありますか?

大学時代、写真サークルで、東日本大震災の復興の様子を撮影して関西で伝える活動をしていました。岩手県の陸前高田市や宮城県の気仙沼市に毎年行っていましたね。今も写真が趣味で、フィルムカメラで撮るのが好きです。フィルムのほうが、本当に撮りたいものを撮ろうとするというか、1枚への思い入れが強い気がします。旅行も好きで、最近だと、瀬戸内海の豊島(てしま)という島に行ってきました。ただただきれいな海を見ながらボーっとしてましたね(笑)。

●—目標や夢はありますか?

実家に住んでいたときは、家に帰ったら本当にほっとするというか。それってやっぱりイムラの家だったことも大きかったと思うんです。そういったイムラの家良さや「イムラ愛」、お客様にもまっすぐに伝えて「イムラいいな」「吉野杉の家いいな」って思ってくれる人をどんどん増やしていきたいですね。そしていつか、私自身もイムラの家を建てたいです。住むならもうイムラの家以外は考えられないです。同じイムラの家でも、20年前に建てられた実家と今建てる家は全然違うんですよ。より洗練されたスタイルイッシュなイムラの家を建てたいと思っています。

普段は箕面展示場にいるので、ぜひ遊びに来てくださいね!



[お問い合わせ]

オーナー様専用フリーダイヤル
0800-100-0083

24時間365日電話受付

我が家の防災対策

いざというとき、大切なご家族を守るために

いつか来る
そのときのために

近年、地震や水害などの自然災害が各地で頻発しています。8月には、日向灘でマグニチュード7・1の地震が発生し「南海トラフ地震臨時情報（巨大地震注意）」が発表されました。こうした災害はいつどこで起こるかわからないため、日頃からの備えが重要です。

まず大切なのが、家族全員が共通の防災意識を持つこと。災害が起こったとき冷静に行動できるように、ハザードマップを確認し、自分の家や家族に合った避難計画を立て、家族でしっかりと共有しておきましょう。

また、非常食や水、防災用品の準備はもちろん、それらのチェックやいざというときの心構えのために、定期的に家族で防災訓練や防災キャンプを行うのもおすすめです。家族の安全を守るために、今すぐ実践し、安心な未来を築きましょう。



これがあれば安心！準備しておきたい防災設備

停電時自動点灯ライト

コンセントに挿しておく、普段は補助灯や常備灯として足元を照らしてくれます。充電池を内蔵しているので、コンセントからの給電が途切れても自動で点灯します。

取り外して携帯電灯としても使えます！



パナソニック 明るさセンサ付 ハンディホーム保安灯

周囲が暗くなると自動で点灯する、廊下などの足元灯として設置。停電時にはより明るい「白色」で点灯し、非常灯になります。

普段は足元灯として、まぶしさを感じにくい「電球色」で点灯します

火災警報器

現在、すべての住宅で設置が義務化されていますが、定期的に動作確認をすることが重要です。万が一のときのために、家族全員で動作確認を行い、警報音を知っておくことをおすすめします。

設置後10年経ったら交換を！

火災警報器は、約10年で電池寿命となる上、経年劣化により不具合が出てくる恐れがあります。誤作動の原因にもなるため、消防庁などが10年を目安に機器ごと交換することを推奨しています。

パナソニック ワイヤレス連動型 住宅用火災警報器

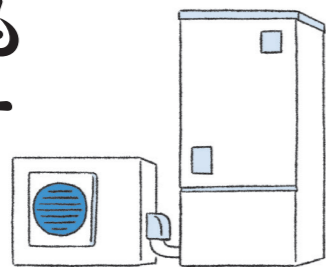
各部屋の警報器が連動しており、火元以外の離れた部屋でも警報が鳴ります。



インテリアに合わせてブラック色もあります

ご存じですか？

エコキュートは災害時にも役立ちます



電気と空気の熱を利用してお湯を沸かすエコキュートは、お湯をためておくタンクを備えているため、災害時にも役立ちます。また、災害時、電気はガスや水道に比べて復旧までの期間が短く、比較的早く使えるようになります。

定期的に水抜きを！

エコキュートは水抜きなどのメンテナンスをしないと不純物や汚れがたまり、故障のリスクが高くなります。水抜きは自分でも簡単にできるので、寿命を延ばすために年に2～3回程度は行うようにしましょう。

断水時には

タンク内の水を生活用水として使えます

蛇口やシャワーから水は出ませんが、非常用取水栓にホースをつなげば、タンク内のお湯や水が使えます（飲用はできません）。

- ・トイレ
- ・洗い物
- ・掃除 etc.



すぐにチェック！いつもの備えは大丈夫？

☑ 水や食料の備蓄は十分ですか？

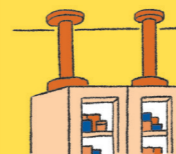
水、食料は、最低でも3日分、できれば1週間分を確保しておきましょう。消費期限も定期的にチェック！



ローリングストックで効率的に備蓄しよう

保存食などを生活の中で使いながら、消費した分をすぐに補充して一定量を確保する方法がローリングストック。消費期限切れを気にする必要がなく、いざというときにいつもと同じものが食べられる安心感もあります。

☑ 家具が倒れたり物が落ちてくる危険はありませんか？



家具の転倒防止のほか、本棚や食器棚から中身が飛び出さないような対策も必要です。特に寝室では、落ちると危険なものを高い位置に置かないようにしましょう。

☑ 簡易トイレは備えていますか？



災害時には水道や下水が使用できなくなることも。衛生面を確保して健康を守るために、水を使わない簡易トイレを準備しておきましょう。

大切な我が家と家族の暮らしを守るために

災害が起こったときに注意したいこと

停電後の火災を防ぐ！

- ブレーカーを落とし、電気製品のプラグを抜く

停電復旧と同時に電源が入る電気製品もあるので、プラグを抜かず放置するのは危険です。特に、ヒーターやアイロン、ドライヤー、白熱灯などの発熱するものは、火災につながる可能性があります。

- 水道が止まってしまったら水道の元栓を閉める

過去の災害では、濁った水が給湯器などの設備に入って故障したケースも。メーターボックスの中などにある元栓を閉めると、泥や濁った水が家の水道管に流入するのを防ぐことができます。エコキュートなどの元栓も閉めましょう。

- 汚水が逆流する危険性もトイレは流さない

地震などの災害後に排水管が破損しているなどしている場合、汚水があふれたり逆流したりする危険性があります。排水設備に異常がないことが確認できるまでは水を流すことを避け、簡易トイレを使用するようにしましょう。

- 必ずイムラにご相談を点検商法に要注意！

災害後は、不安をおおって高額な修理や点検をすすめる業者の訪問に注意しましょう。「イムラ」の関係会社と名乗った場合でも、不審に思われたら絶対に契約せずにその場は追い返し、イムラにご相談ください。

まさかのときの、もう一つの備え

地震保険に加入されていますか？

火災保険だけでは、地震による建物の損壊や家財の損失に対する補償を受けられません。また、火災であっても、地震による噴火や津波が原因の場合は火災保険の対象外となります。いつどこで起こるか分からない地震に備え、火災保険だけではなく、地震保険にも加入しておくことを強くおすすめします。



イムラにぜひご相談ください。

オーナー様専用
お問い合わせフォーム

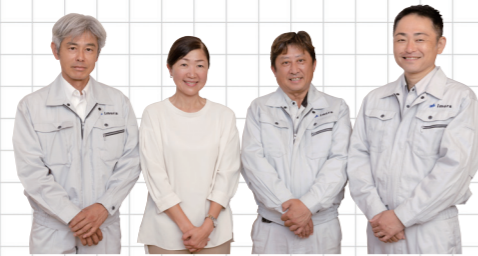
オーナー様専用フリーダイヤル
0800-100-0083

損害の原因	火災保険	地震保険
地震・噴火・津波	×※	○
上記以外	○	×

※地震などにより延焼・拡大した火災損害も補償されません。

家のことならなんでも！
増えていきます！
こんなご相談
イムラの安心サポート

オーナー様からのご相談やご依頼で増えているのが、防犯カメラの設置と照明の交換です。オーナー様の安心で快適な毎日のために最適なご提案をさせていただきますので、気軽にお問い合わせください。



防犯カメラの新規設置

ご自宅の防犯はもちろん、車へのいたずらや盗難防止のために防犯カメラを設置する方が増えています。取り付けることで犯罪等の抑止力となり、万が一のトラブル時には証拠を提示できます。安心して暮らせる環境を整えるために、ぜひご相談ください。

防犯カメラにはさまざまなタイプがあります

※すべて工事費別

センサー付
屋外ワイレスカメラ
Panasonic VL-WD712X
25,000円～

簡単設置で、検知時の様子を自動録画

センサーライト付
屋外ワイレスカメラ
Panasonic VL-WD813X
35,000円～

センサーに検知するとLEDライトが点灯

屋外レコーディングカメラ
Panasonic VL-CA10X
29,000円～

NEW
2024年10月発売

高画質撮影が可能。スマホの専用アプリで、録画・再生も簡単

ランプのみ交換できるタイプも

ダウンライト本体 LEDフラットランプ

Panasonic
ダウンライト
LEDフラットランプ交換型

POINT
LEDランプ交換型にしておけば、次回からはご自分で交換できます。

LEDダウンライト照明は、長期間使用すると、明るさが低下したり、故障のリスクが高まったりするため、10年程度での交換が推奨されています。早めの交換で、快適な照明環境を保ちましょう。

LEDダウンライト照明の交換

家のお悩みやお困りごとがあれば、私たちに相談ください。

24時間 365日
専門スタッフが対応いたします

オーナー様専用フリーダイヤル
0800-100-0083



冬でも快適！ のびのび遊べて 家族が自由に 暮らせる家

H様邸



リビングはいつも家族が一緒にいる明るい空間

家族が集まるリビングと おうち図書館が気に入る

— 家づくりで重視したのは

— どのような場所ですか？

【奥様】家族みんながいつもリビングに集まるような家になりたいと思っていました。子ども部屋にこもるんじゃなくて、勉強もリビングでできるような。実際、住み始めてからはみんな常にリビングにいますね。

【旦那様】リビングの隅の小上がりの畳スペースで、子どもと一緒に絵本を読んだり、電車のおもちゃで遊んだりすることも多いです。小上がり部分に腰掛けたり、木の床ってちょっと柔らかくて気持ちいいから直接座ることも結構あって、いる場所の幅が広がりました。

【奥様】黄色い畳の色と、キッチンの背景のブルーグレーのアクセントクロス、グレーの珪藻土の組み合わせがきれいで、とても気に入っています。

— ほかにこだわったスペースは？

【奥様】階段の上のホールに「おうち図書館」をつくったんです。絵本や本をたくさん読む環境にしたかったから。最初は可動棚をご提案いただいたんですけど、私が「絵本を表紙が見えるように置きたい」と言ったら、想像以上のものにしていただいて。【旦那様】子どもも、テレビより本が好きですね。

家事が楽になり 冬でも快適に過ごせます

— お住まいになられて、

— 以前と変わったことはありますか？

【旦那様】キッチンからランドリールームのほうにぐるっと一周できるようになってるので、子どもがよくぐるぐる走りまわってますね。「電車ごっこ」とか言ってます。

【奥様】回遊動線はやっぱり家事がしやすいです。キッチンにいて、ちょっと洗濯物を見に行ったりとか。

【旦那様】そうだね、キッチンとランドリールームが近いのは楽だね。あと、冬でも洗濯物の乾きが良くなりました。前の家だと、冬は特に、翌朝乾いていないものも結構あったんですけど、この家だと割と乾いてるんです。家事が楽になりましたね。

— 快適さという点ではいかがですか？

【旦那様】冬でもエアコン1台だけで過ご

せます！
【奥様】床下から上がってくるような底冷えがないんです。吉野杉の床は足触りが良く、木の温かさを感じられるので、冬でも裸足で過ごすことが多いです。

【旦那様】結露もなかったですね。前の家は、結露するのが悩みの一つで。この家は、リビングで鍋とかしてもぜんぜん大丈夫。カビの心配もなくていいですね。

のびのび遊べて 家族の過ごし方が変わった

— いろいろお話を伺いましたが、

— 一番良かったことは何でしょうか。

【旦那様】住み心地が良くなって、家族の家での過ごし方が変わったっていうことかな。自由に過ごせるようになったんじゃない？

【奥様】うん、子どももののびのび遊んでいると思います。以前は賃貸住宅だったので、階下に気を使って、あれしなないでこれしないでって言うことも多かったんですけど、今はどれだけジャンプしても、はしゃいでも、気にしなくていいです。自由に遊んでますね。木の床におもちゃを落としたら「あっ」ってなるけどね。

【旦那様】子どもがやんちゃすぎるので(笑)。思ってたより簡単に床に傷がつくし、珪藻土の壁も汚れやすいけど、それも味かなと思います。

【奥様】お手入れ講習会にもぜひ参加したいですね。

リビングの色合いにはとてもこだわりました。ご夫妻はブルー系がお好きで、北欧のイメージも入れたいということでしたが、色が多すぎると統一感が薄れるので、畳のイエローに、アクセントクロスはブルーグレー、珪藻土のグレーの3色に絞りました。珪藻土はキッチン本体の色に合わせて特注しています。実際に暮らす中での傷や汚れのことも考え、色の濃さにもこだわりました。

インテリア
コーディネーター
西浦 美菜

設計
西宮 好海

階段ホールの図書スペースには、表紙が見えるように置ける、書店のような本棚を作りました。ご主人が独身時代から大事にされているというソファがあったので、当初の予定より面積を広げてここに置き、家族のライブラリーにすることを提案しました。思い出のある家具が、うまく次の家に引き継がれていくといいなと思っています。

間取り図や写真は
WEBサイトにも掲載
しています。
こちらからご覧ください



IMURA Information

お友達 & お知り合い

ご紹介キャンペーン

新築またはリノベーションを検討されている方をご紹介いただくと、オーナー様にもご紹介された方にも、うれしい特典をプレゼントいたします。

期間限定
オーナー様への
謝礼を増額！

家づくりの喜びを伝えよう！

ご紹介 特典

オーナー様へ

ご紹介1件につき

現金 ~~5,000円~~ ▶ **10,000円**

期間限定 12/1 ~ 2/28

※1 ご来場、お問い合わせ前のご紹介を対象とし、すでにご相談の方は対象外となります。

さらにご成約で

ご成約 特典

オーナー様へ

新築	現金	10万円
リノベーション	現金	ご契約金額※2の0.5% (税別)
		上限 10万円

ご紹介された方へ

新築	工事商品券	10万円分
リノベーション	工事商品券 (税別)	ご契約金額※2の0.5%分
		上限 10万円分

※2 ご契約金額100万円以上の場合

ご紹介された方へ

カタログ
ギフト
進呈



ぜひ、ご紹介をお願いいたします！



ホームページ内「ご紹介キャンペーン」からお手続きいただけます。